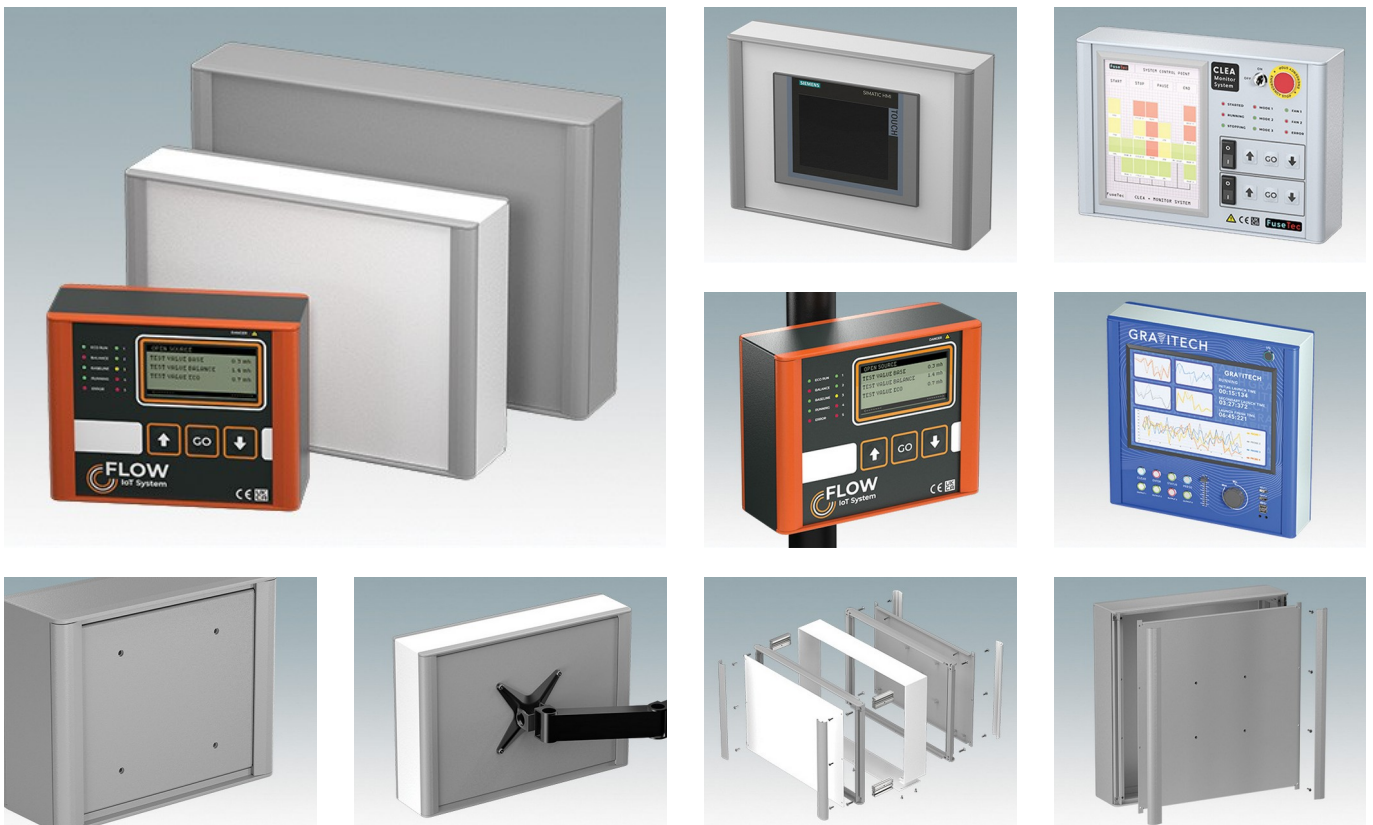


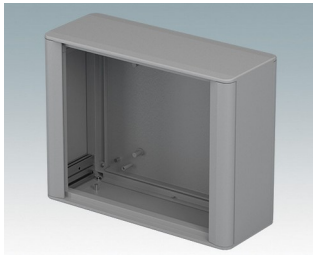
Modernes, äußerst vielseitiges HMI-Steuergehäuse mit VESA-Befestigung

- Fortschrittliche Aluminiumgehäuse entwickelt für den Einbau von Standard-Displays, Panel-PC's, HMI's (Siemens, Turck Banner, Beijer, Beckhoff, B&R ...) und Touchscreens verschiedener Größen.
- Durchgängiges Design in vier Standardgrößen mit schlankem Profil von nur 95 mm Tiefe
- Speziell geeignet für **Siemens TP**, Bildschirmgrößen KTP400 bis TP1200 – [Datenblatt herunterladen >>](#)
- Kompatibel mit **Turck Banner**, Modelltypen TX705 bis TX810 – [Datenblatt herunterladen >>](#)
- Kompatibel mit **Beijer**, Modelltypen X2 – [Datenblatt herunterladen >>](#)
- Standardmäßige VESA MIS-D 100-Montage auf der Rückseite
- Die Druckguss-Front-/Rückrahmen schließen bündig mit dem Gehäusekörper ab und sorgen für ein optisch abgerundetes Erscheinungsbild
- Standardmäßige interne Montageoptionen – M3-Gewindebolzen auf der Rückwand zur Montage von Einbauten, M3-Löcher und Führungsschienen in den Montageprofilen zur Aufnahme von Montageplatten
- Cleveres internes Extrusionsdesign bedeutet, dass das Produkt kostengünstig ist und sich dennoch leicht in jeder Größe anpassen lässt, mit hervorragendem Platz für Anschlüsse
- Rastbare Design-Blenden in der vorderen/hinteren Blende verbergen alle Montageschrauben
- Abnehmbare Bodenplatte an der Unterseite mit viel Platz für Kabeleinführungen
- Alle Gehäusewände sind mit M4-Gewindebolzen für Erdungsanschlüsse ausgestattet
- Eloxierte und lackierte Frontplatten (Zubehör) – in die Blenden eingelassen zum Schutz von Displays, Tastaturen usw.
- Direkte Wand-/Maschinenmontage (mit Zubehörsatz)
- Zubehör-Mastmontagehalterung zur Montage an Masten mit einem Durchmesser von 50 mm oder größer
- Montageplatte als Zubehör.

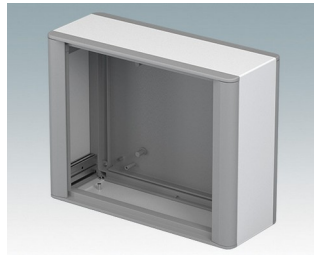
Bestellen Sie Ihre eigene kundenspezifische Version. [Hier erfahren Sie mehr >>](#)



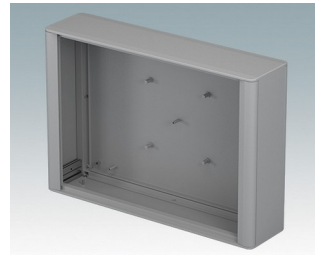
Versionen



M7023002
TECHNOMET-CONTROL
C218V
Aluminium
Verkehrsgrau A RAL 7042
230x180x95mm



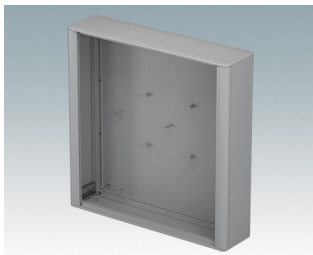
M7023006
TECHNOMET-CONTROL
C218V
Aluminium
Verkehrsweiß/Verkehrsgrau A
RAL 9016/7042
230x180x95mm



M7036102
TECHNOMET-CONTROL
C325V
Aluminium
Verkehrsgrau A RAL 7042
360x250x95mm



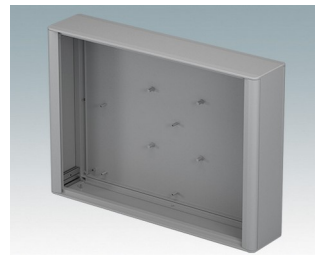
M7036106
TECHNOMET-CONTROL
C325V
Aluminium
Verkehrsweiß/Verkehrsgrau A
RAL 9016/7042
360x250x95mm



M7036402
TECHNOMET-CONTROL
C336V
Aluminium
Verkehrsgrau A RAL 7042
360x360x95mm



M7036406
TECHNOMET-CONTROL
C336V
Aluminium
Verkehrsweiß/Verkehrsgrau A
RAL 9016/7042
360x360x95mm

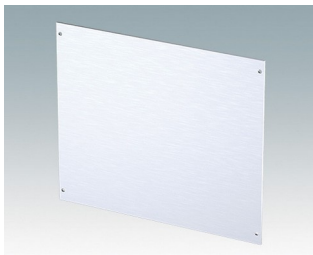


M7042202
TECHNOMET-CONTROL
C430V
Aluminium
Verkehrsgrau A RAL 7042
420x300x95mm



M7042206
TECHNOMET-CONTROL
C430V
Aluminium
Verkehrsweiß/Verkehrsgrau A
RAL 9016/7042
420x300x95mm

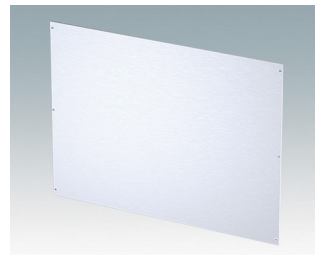
Zubehör



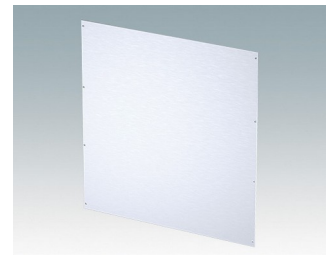
M7000700
Frontplatte A – C218
Aluminium
Matt eloxiert
202x2x170,8mm



M7000702
Frontplatte A – C325
Aluminium
Matt eloxiert
332x2x240,8mm



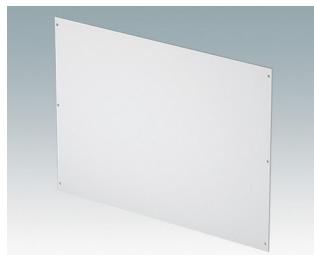
M7000704
Frontplatte A – C336
Aluminium
Matt eloxiert
332x2x350,8mm



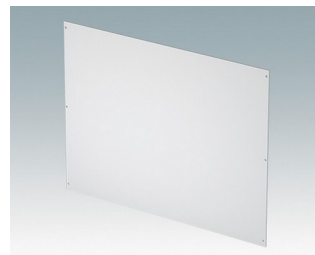
M7000706
Frontplatte A – C430
Aluminium
Matt eloxiert
392x2x290,8mm



M7000720
Frontplatte P – C218
Aluminium
Verkehrsweiß RAL 9016
202x2x170,8mm



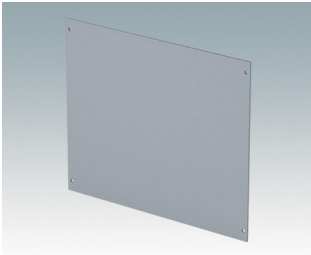
M7000722
Frontplatte P – C325
Aluminium
Verkehrsweiß RAL 9016
332x2x240,8mm



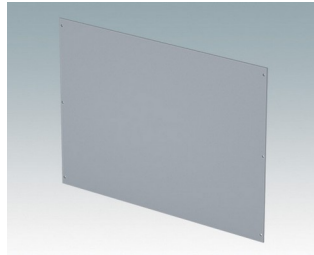
M7000724
Frontplatte P – C336
Aluminium
Verkehrsweiß RAL 9016
332x2x350,8mm



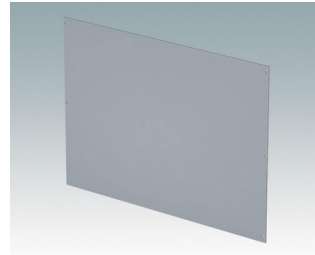
M7000726
Frontplatte P – C430
Aluminium
Verkehrsweiß RAL 9016
392x2x290,8mm



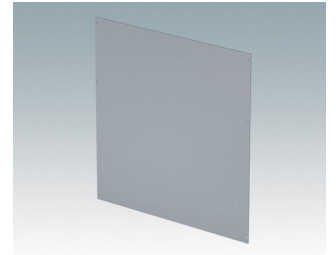
M7000740
Frontplatte P – C218
Aluminium
Verkehrsgrau A RAL 7042
202x2x170,8mm



M7000742
Frontplatte P – C325
Aluminium
Verkehrsgrau A RAL 7042
332x2x240,8mm



M7000744
Frontplatte P – C336
Aluminium
Verkehrsgrau A RAL 7042
332x2x350,8mm



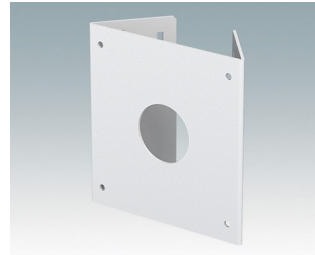
M7000746
Frontplatte P – C430
Aluminium
Verkehrsgrau A RAL 7042
392x2x290,8mm



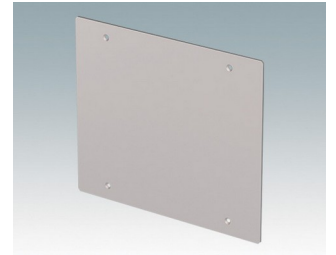
M7000900
Wandmontage-Set S
Weichstahl CR4
Verkehrsweiß RAL 9016
157x145x16mm



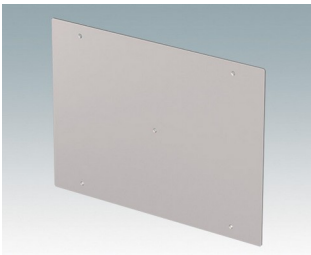
M7000905
Wandmontage-Set L
Weichstahl CR4
Verkehrsweiß RAL 9016
225x235x16mm



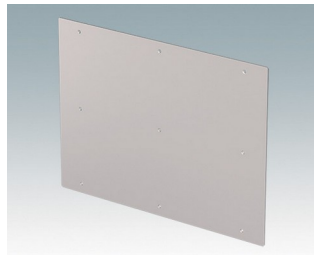
M7000920
Masthalterung
Weichstahl CR4
Verkehrsweiß RAL 9016
120x125x45mm



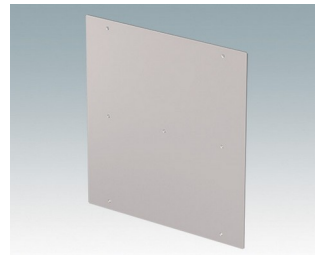
M7000940
Montageplatten-Set – C218
Aluminium
Blank
181x155x1,5mm



M7000942
Montageplatten-Set – C325
Aluminium
Blank
311x225x1,5mm



M7000944
Montageplatten-Set – C336
Aluminium
Blank
311x335x1,5mm



M7000946
Montageplatten-Set – C430
Aluminium
Blank
371x275x1,5mm

Technische Änderungen vorbehalten. © OKW Enclosures Ltd