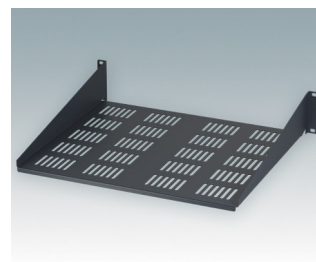
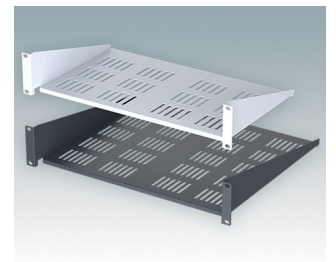
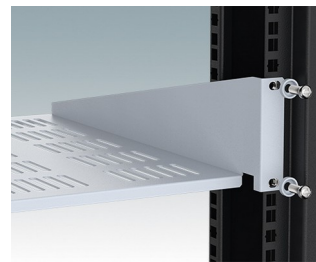


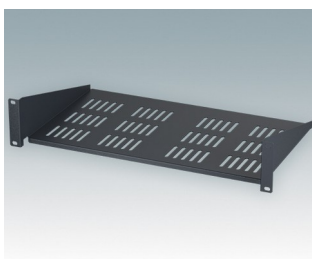
Universelles Design für die Montage an jedem Standard-19-Zoll-Rack oder -Schrank.

- Entspricht DIN 41494 und IEC 60297-3
- Ermöglichen die einfache Installation von Geräten, die keine eingebauten Montagemöglichkeiten für das Rack haben
- Hergestellt aus Weichstahl CR4 und lackiert mit widerstandsfähigem Polyesterpulver
- Schlitze im Boden unterstützen die Belüftung im Rack
- Sondergrößen auf Bestellung erhältlich.

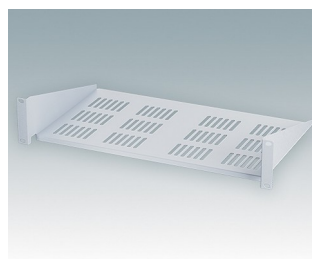
Bestellen Sie Ihre eigene kundenspezifische Version. [Hier erfahren Sie mehr >>](#)



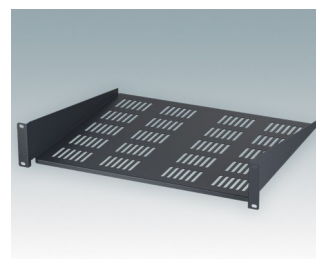
Versionen



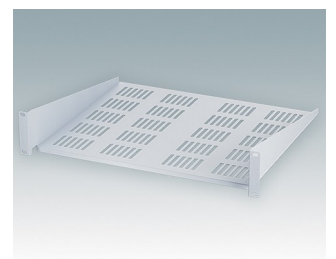
M6119264
19"x2HE Fachböden
Weichstahl CR4
Anthrazit RAL 7016
88,1x482,6x280mm



M6119265
19"x2HE Fachböden
Weichstahl CR4
Lichtgrau RAL 7035
88,1x482,6x280mm



M6119284
19"x2HE Fachböden
Weichstahl CR4
Anthrazit RAL 7016
88,1x482,6x400mm



M6119285
19"x2HE Fachböden
Weichstahl CR4
Lichtgrau RAL 7035
88,1x482,6x400mm

Zubehör



M5900016
19" Montage-Set
Schwarz RAL 9005



M6000035
19" Montage-Set
Lichtgrau RAL 7035

Technische Änderungen vorbehalten. © OKW Enclosures Ltd