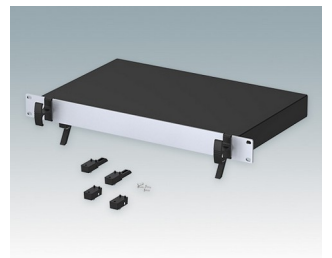
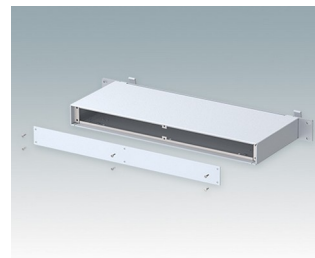
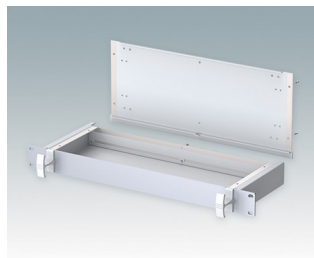
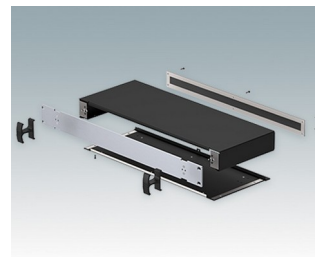
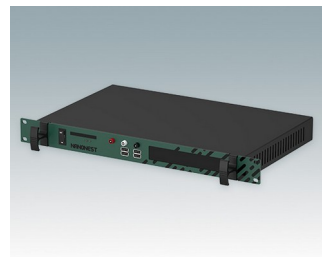
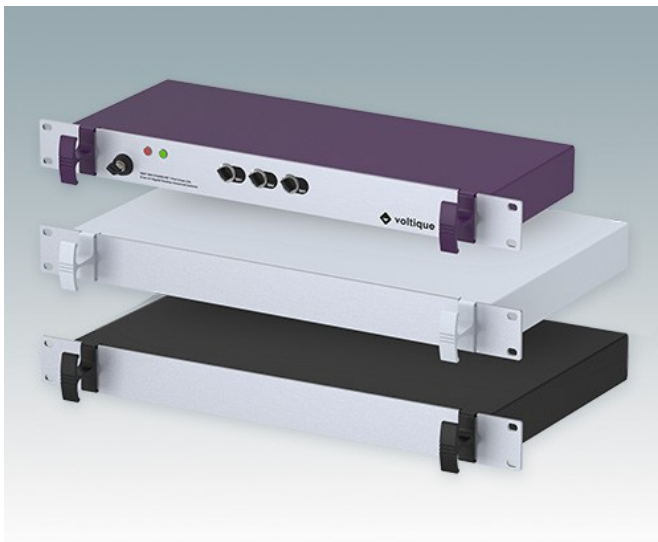


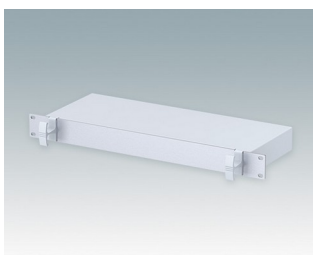
Vielseitige 1HE-Rack-Gehäuse entspricht DIN 41494 und IEC 60297-3

- Moderne 19-Zoll-Rack-Gehäuse aus Aluminium in zwei Standardfarben grau oder schwarz
- Attraktives Design mit einzigartigen „Komfortgriffen“
- Robuster abgekanteter Gehäusekorpus mit abnehmbarer Bodenplatte
- Abnehmbarer Rückplatte
- Frontplatte aus eloxiertem Aluminium 1HE x 19 Zoll
- Montagelöcher in der Bodenplatte für Leiterkarten-Befestigung
- Gehäusefüße mit Kipfüßen aus ABS (Zubehör)
- Leiterkarten-Abstandshalter als Zubehör
- Gehäuse werden vollständig montiert geliefert

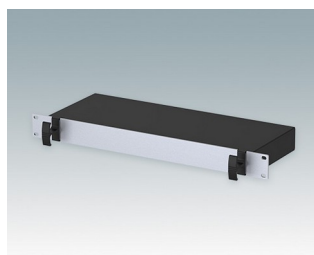
Bestellen Sie Ihre eigene kundenspezifische Version. [Hier erfahren Sie mehr >>](#)



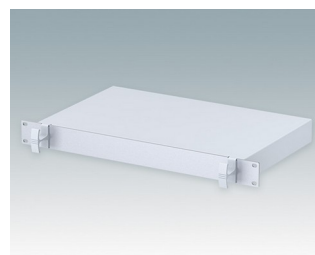
Versionen



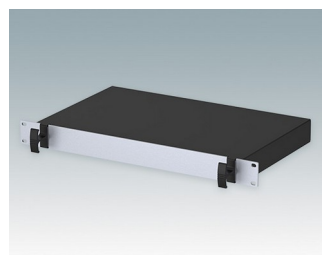
M4919115
VERSAMET 19" 1HEx165mm
Aluminium
Lichtgrau RAL 7035
44x483x165mm



M4919119
VERSAMET 19" 1HEx165mm
Aluminium
Schwarz RAL 9005
44x483x165mm

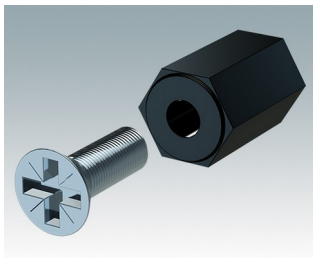


M4919125
VERSAMET 19" 1HEx265mm
Aluminium
Lichtgrau RAL 7035
44x483x265mm

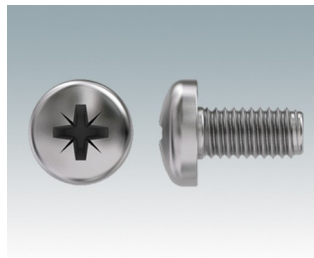


M4919129
VERSAMET 19" 1HEx265mm
Aluminium
Schwarz RAL 9005
44x483x265mm

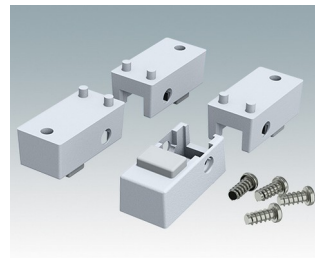
Zubehör



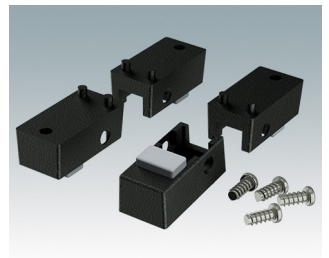
M5600001
Leiterkarten Montage-Set
PA 6
Schwarz RAL 9005



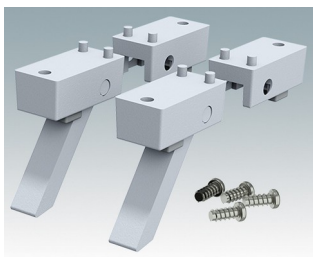
M5600010
PCB-Befestigungsschrauben,
M3
Stahlmetall
Verzinkt
6mm



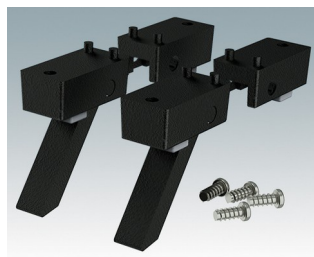
M5600015
Gehäusefüße, Set 1
ABS (UL 94 HB)
Lichtgrau RAL 7035
34x17x16mm



M5600019
Gehäusefüße, Set 1
ABS (UL 94 HB)
Schwarz RAL 9005
34x17x16mm



M5600045
Gehäusefüße, Set 2
ABS (UL 94 HB)
Lichtgrau RAL 7035
34x17x16mm



M5600049
Gehäusefüße, Set 2
ABS (UL 94 HB)
Schwarz RAL 9005
34x17x16mm



M5900016
19" Montage-Set
Schwarz RAL 9005



M6000035
19" Montage-Set
Lichtgrau RAL 7035

Technische Änderungen vorbehalten. © OKW Enclosures Ltd