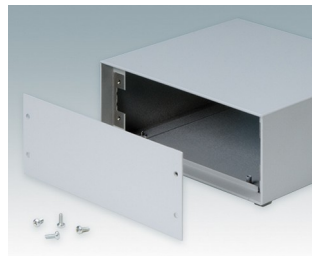
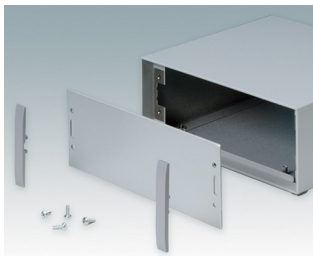
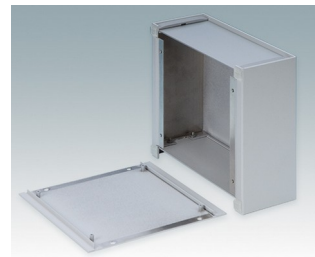
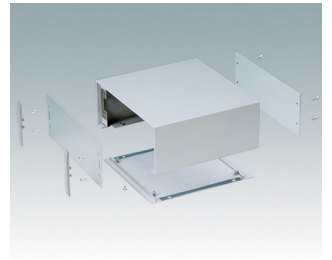
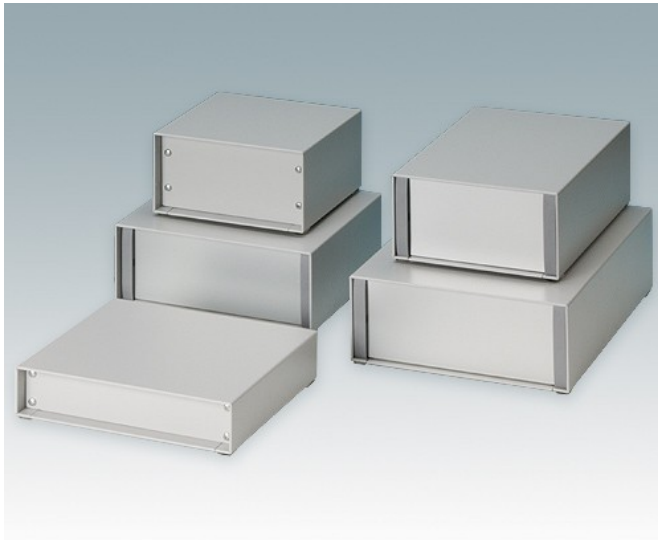


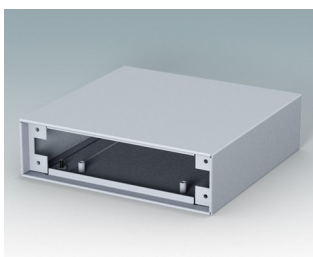
Für kleine Elektronik – tragbare oder Tischanwendungen

- Kompakte Instrumentengehäuse aus Aluminium, in acht Standardgrößen
- Attraktives, leichtes und vielseitiges Design, einfache und schnelle Montage
- Abnehmbare Bodenplatte mit vier vormontierten M3-Leiterkarten-Abstandshaltern zum Einschrauben
- Zubehör: eloxierte Frontplatten/Rückplatten und lackierte Frontplatten/Rückplatten
- Frontplatten sind um 8 mm oder 14 mm vertieft
- Vier selbsthaftende, rutschhemmende Füße im Lieferumfang enthalten

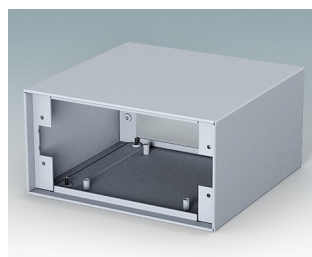
Bestellen Sie Ihre eigene kundenspezifische Version. [Hier erfahren Sie mehr >>](#)



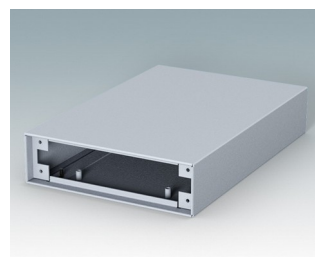
Versionen



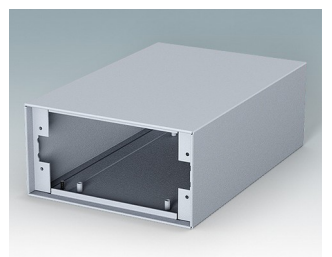
M5113115
MINIMET 1
Aluminium
Lichtgrau RAL 7035
134,5x130x38,5mm



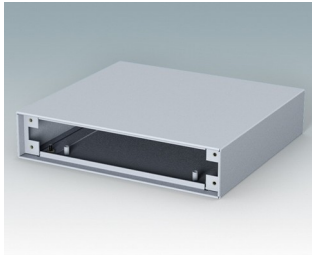
M5113125
MINIMET 2
Aluminium
Lichtgrau RAL 7035
134,5x130x70mm



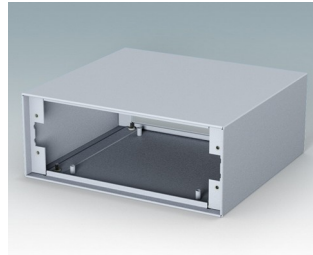
M5113215
MINIMET 3
Aluminium
Lichtgrau RAL 7035
134,5x200x38,5mm



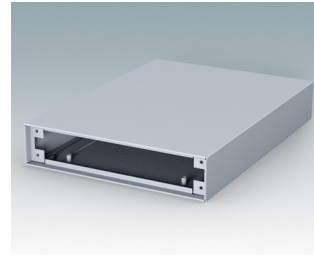
M5113225
MINIMET 4
Aluminium
Lichtgrau RAL 7035
134,5x200x70mm



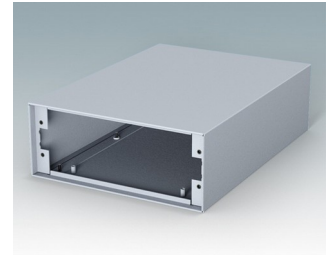
M5117115
MINIMET 5
Aluminium
Lichtgrau RAL 7035
174,5x160x38,5mm



M5117125
MINIMET 6
Aluminium
Lichtgrau RAL 7035
174,5x160x70mm

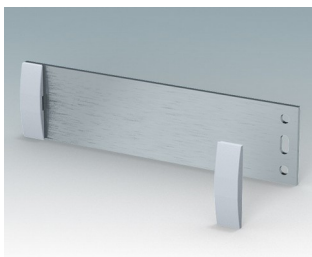


M5117215
MINIMET 7
Aluminium
Lichtgrau RAL 7035
174,5x240x38,5mm

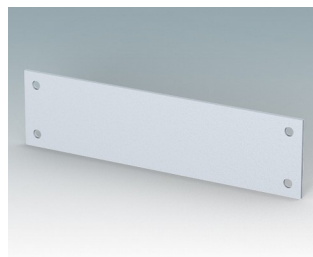


M5117225
MINIMET 8
Aluminium
Lichtgrau RAL 7035
174,5x240x70mm

Zubehör



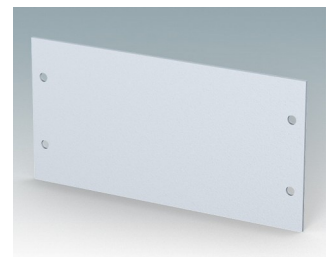
M5100510
Front-/Rückplatten-Set AN
(Größe 1 und 3)
Aluminium
Matt eloxiert
129,5x2x33,6mm



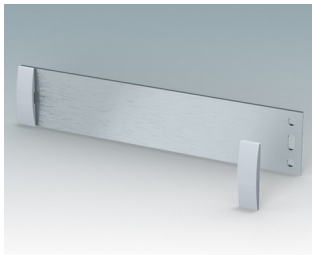
M5100515
Front-/Rückplatten PN (Größe 1
und 3)
Aluminium
Lichtgrau RAL 7035
129,5x1,5x33,6mm



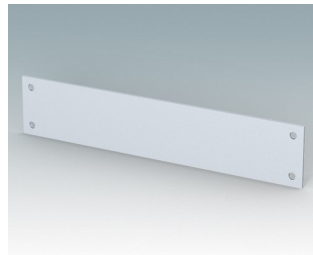
M5100520
Front-/Rückplatten-Set AN
(Größe 2 und 4)
Aluminium
Matt eloxiert
129,5x2x65,1mm



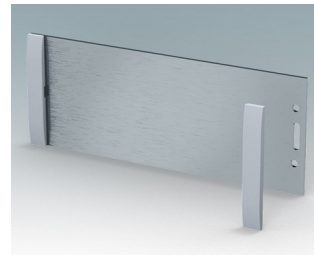
M5100525
Front-/Rückplatten PN (Größe 2
und 4)
Aluminium
Lichtgrau RAL 7035
129,5x1,5x65,1mm



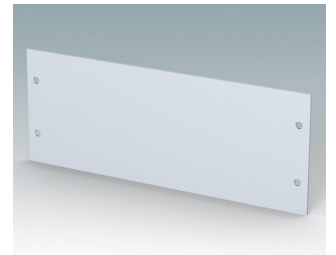
M5100550
Front-/Rückplatten-Set AN
(Größe 5 und 7)
Aluminium
Matt eloxiert
169,5x2x33,6mm



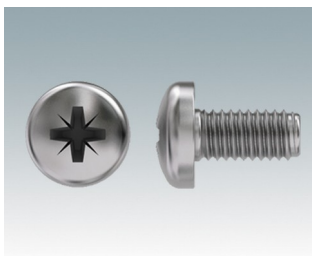
M5100555
Front-/Rückplatten PN (Größe 5
und 7)
Aluminium
Lichtgrau RAL 7035
169,5x1,5x33,6mm



M5100560
Front-/Rückplatten-Set AN
(Größe 6 und 8)
Aluminium
Matt eloxiert
169,5x2x65,1mm



M5100565
Front-/Rückplatten PN (Größe 6
und 8)
Aluminium
Lichtgrau RAL 7035
169,5x1,5x65,1mm



M5600010
PCB-Befestigungsschrauben,
M3
Stahlmetall
Verzinkt
6mm